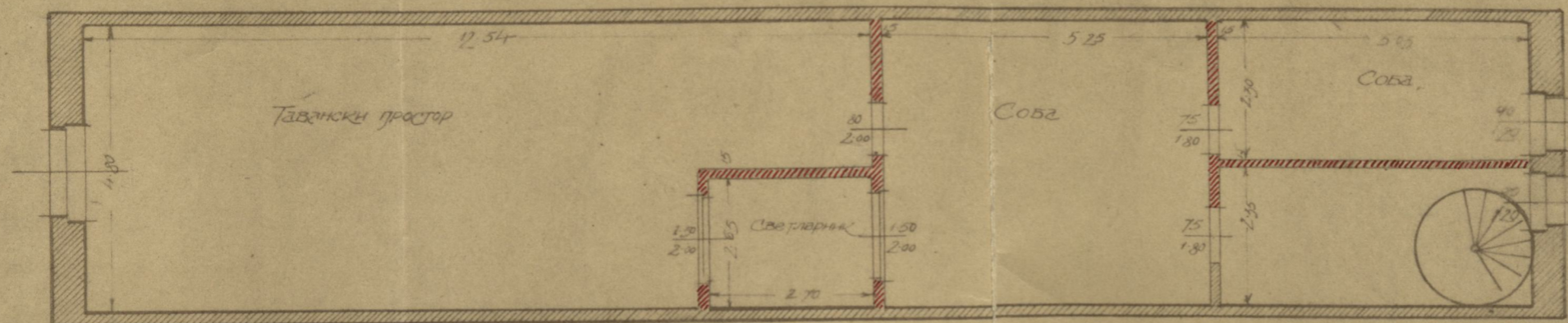
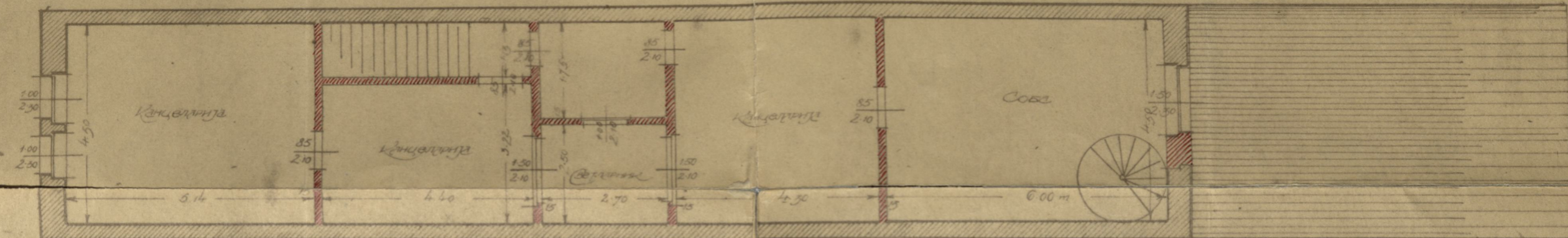


ОСНОВА ТАВАНА

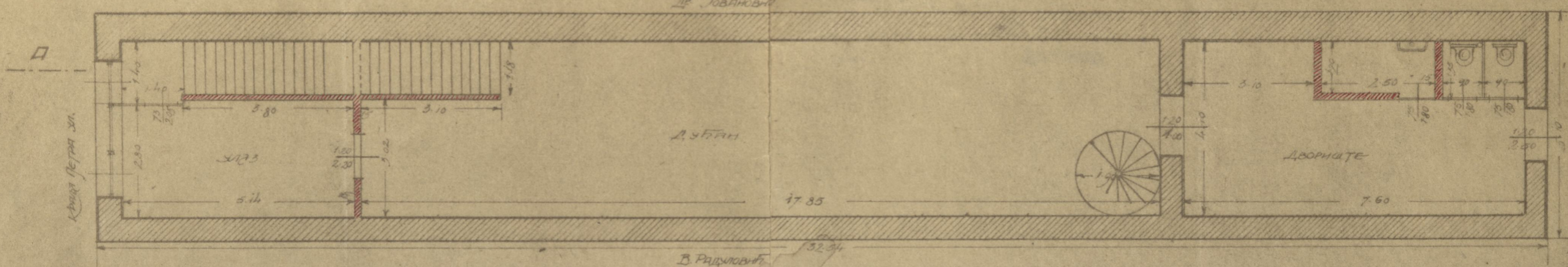


ПЛАН
 ЗА ОПРАВКУ ЗГРАДЕ
 Госп. ЛАЗАРА СУЗИНА
 УЛАГА ПЕТРА УЛИЦА 28
 1:100

ОСНОВА СПРАТА

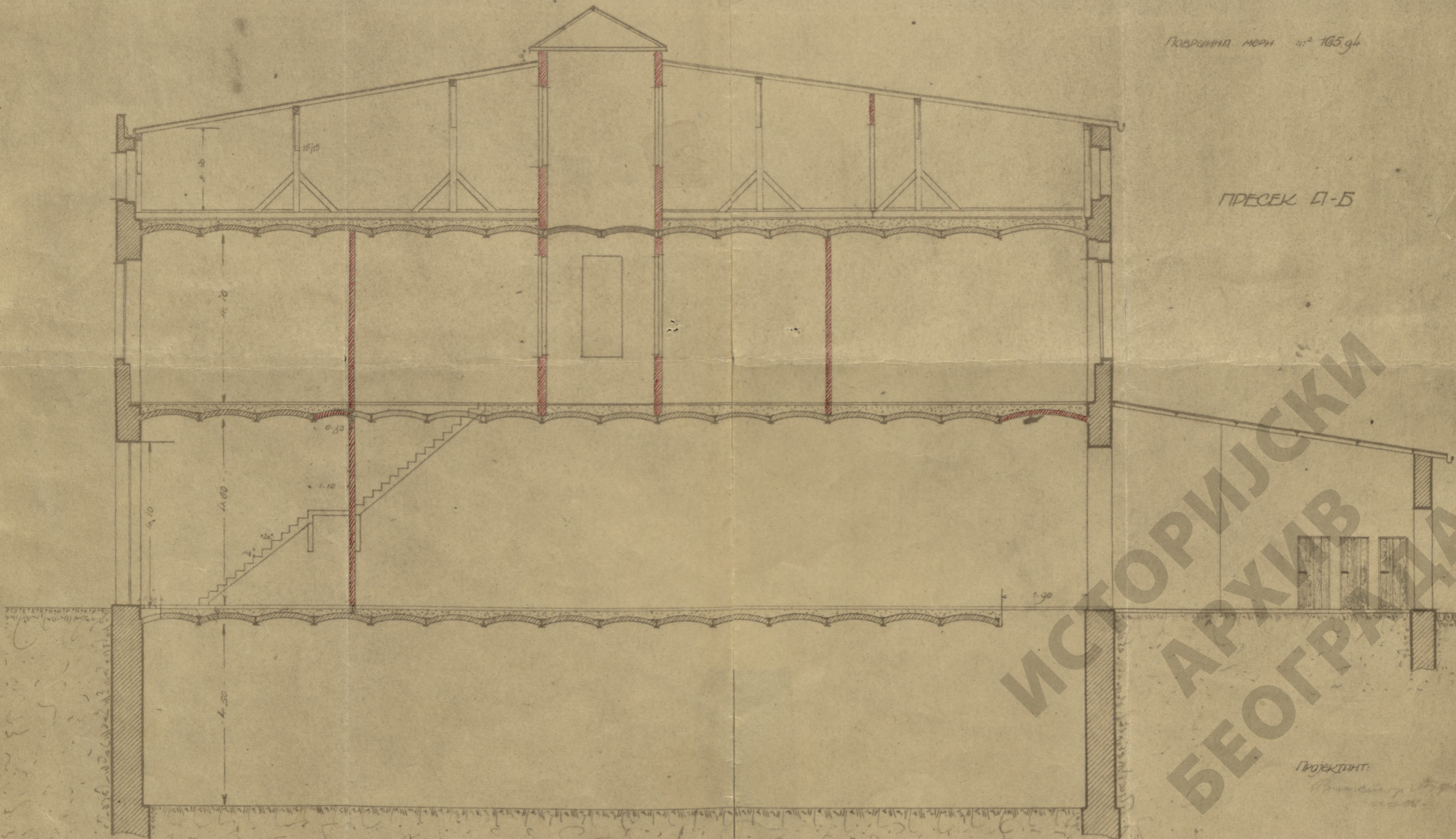


СИТУАЦИЈА И ПРИЗЕМЉЕ



Површина мерн m^2 165,94

ПРЕСЕК Д-Б



Београд, 1919. децембар

Сопственик

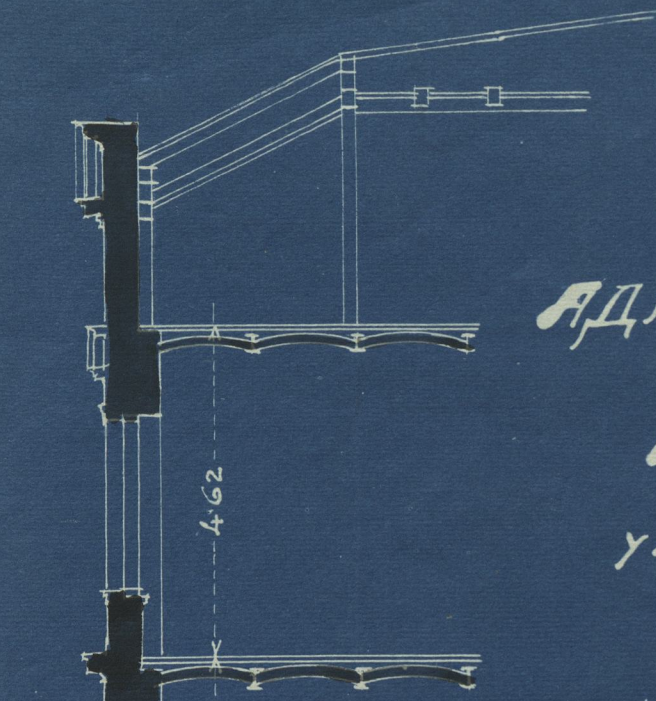
ПРОЈЕКТАНТ

ИСТОРИЈСКИ АРХИВ БЕОГРАД
 ИАБ-6-17-13-1923

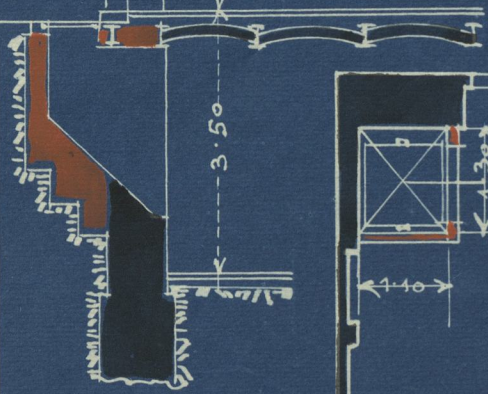
Површина плаца 161.85 m²
 " зграда 123.22 m²
 Зградата је покривена етажлом.

АДАПТАЦИЈА ЗГРАДЕ

Банке Метропол
 у Краља Петра ул. бр. 28.
 Размера 1:100.

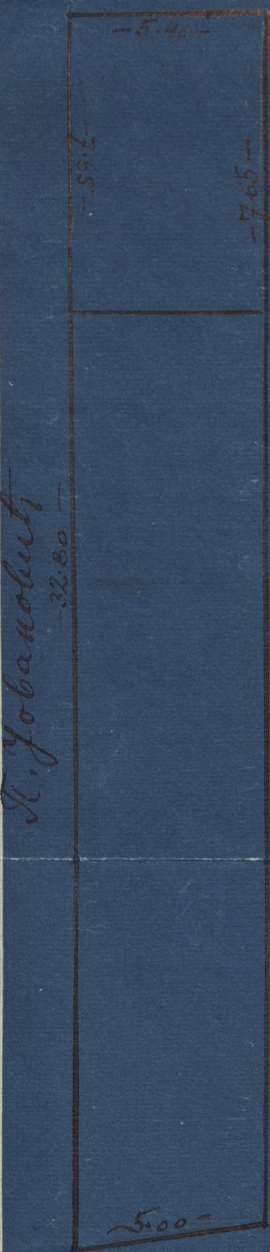


Пресек а-б.



Ситуација 1:200

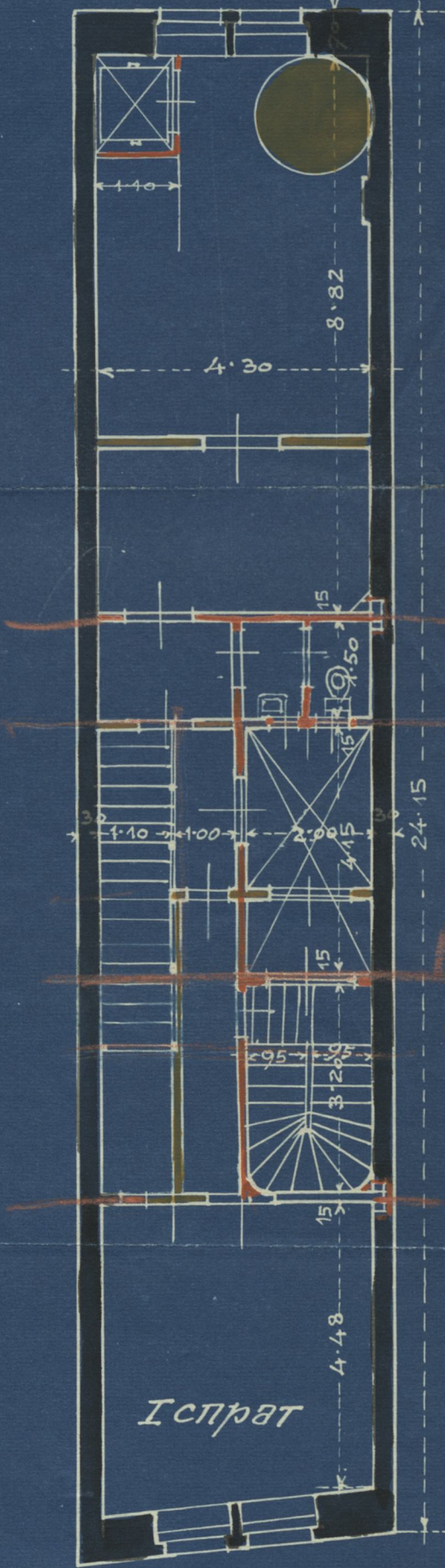
Адреса



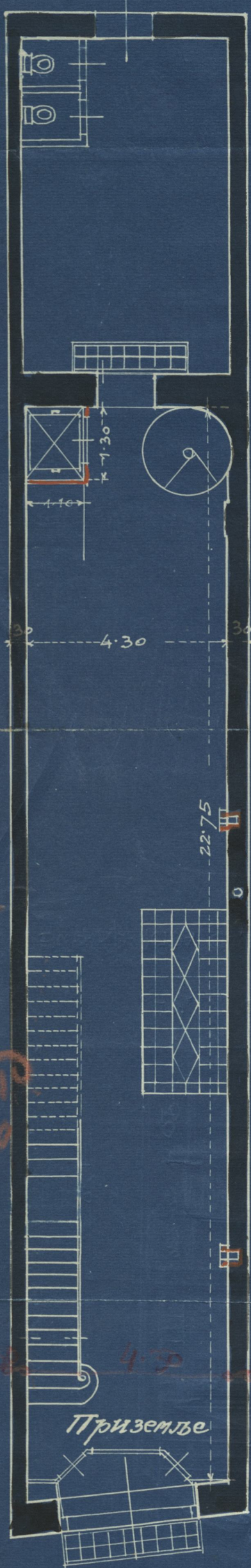
Таван

Л. Јовановић
 32.80

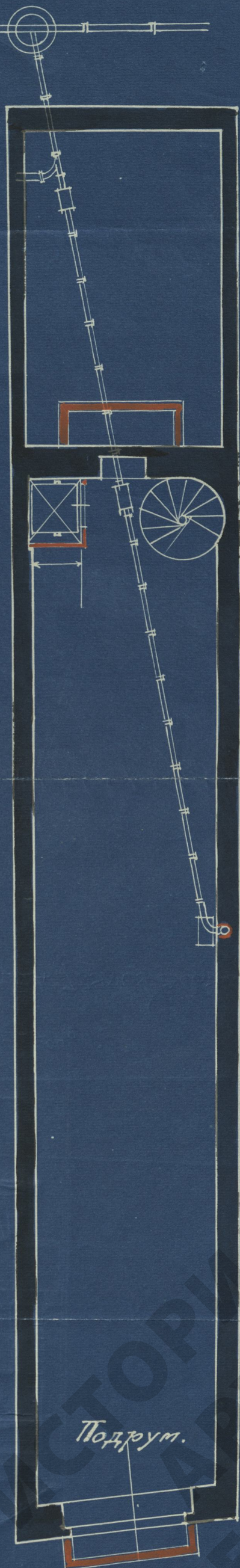
Тра. Кулинарски
 31.80



Гспрат



Приземље



Подрум.

Краља Петра 28.

Сопственик:



Metara.

Пројектовао:

Инж. Урош Милић

С. Јовановић
 М. Јовановић