

Лепталева бр 3

Грађевинском Одбору  
Суда Општинске Београдске

Молим овај одбор да ми предложи план  
у дворишту, за зидање сиромашне зграде  
у дворишту Јеврејске ул. бр. 3. одобри  
како би могао предузети зидање

Из плана се види да постоји  
зграда од слаби материјала, склона паду  
коју би порушили, а на њено место  
ову сиромашну зграду по плану сази-  
дати.

Вакуу планом

22 марта 1921  
Београд

уштомба  
Естера Д Мили  
Кралевићева ул.

Вашом молби са одговором

Обрачун  
11-11-921  
fr

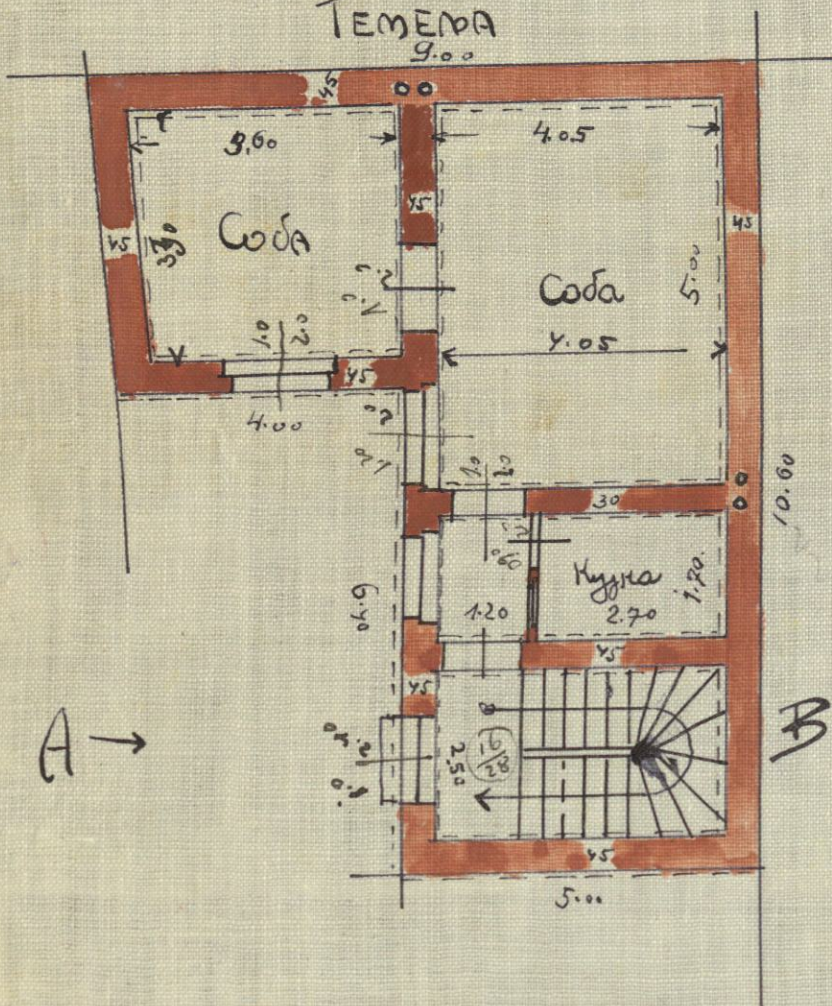
Марино С. Косић  
Милош Косић



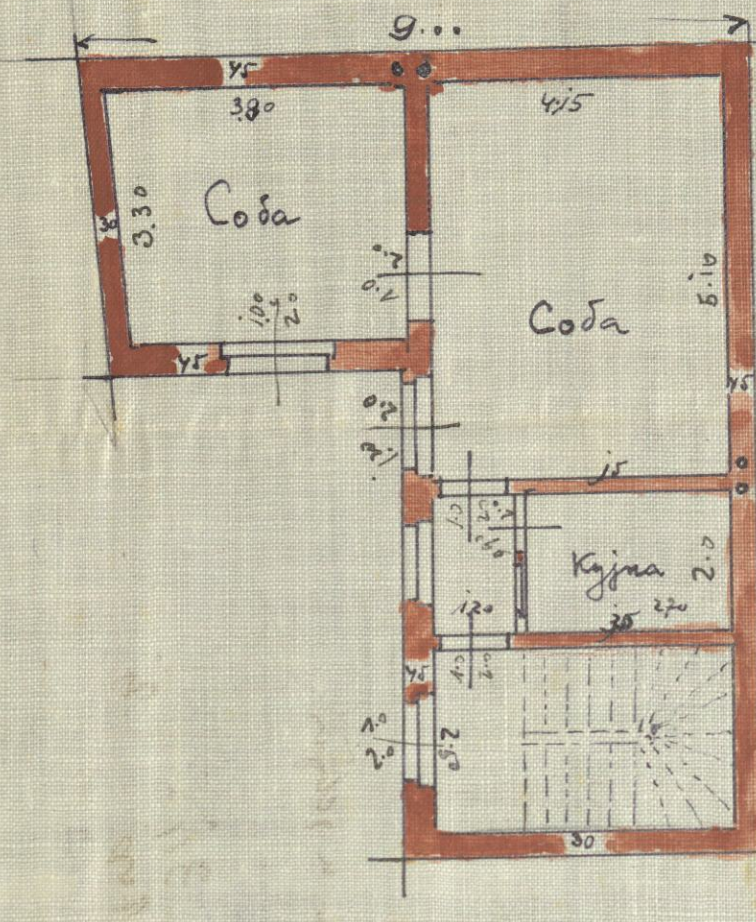
УАД-6-1438-22

ИСТОРИЈСКИ  
АРХИВ  
БЕОГРАДА

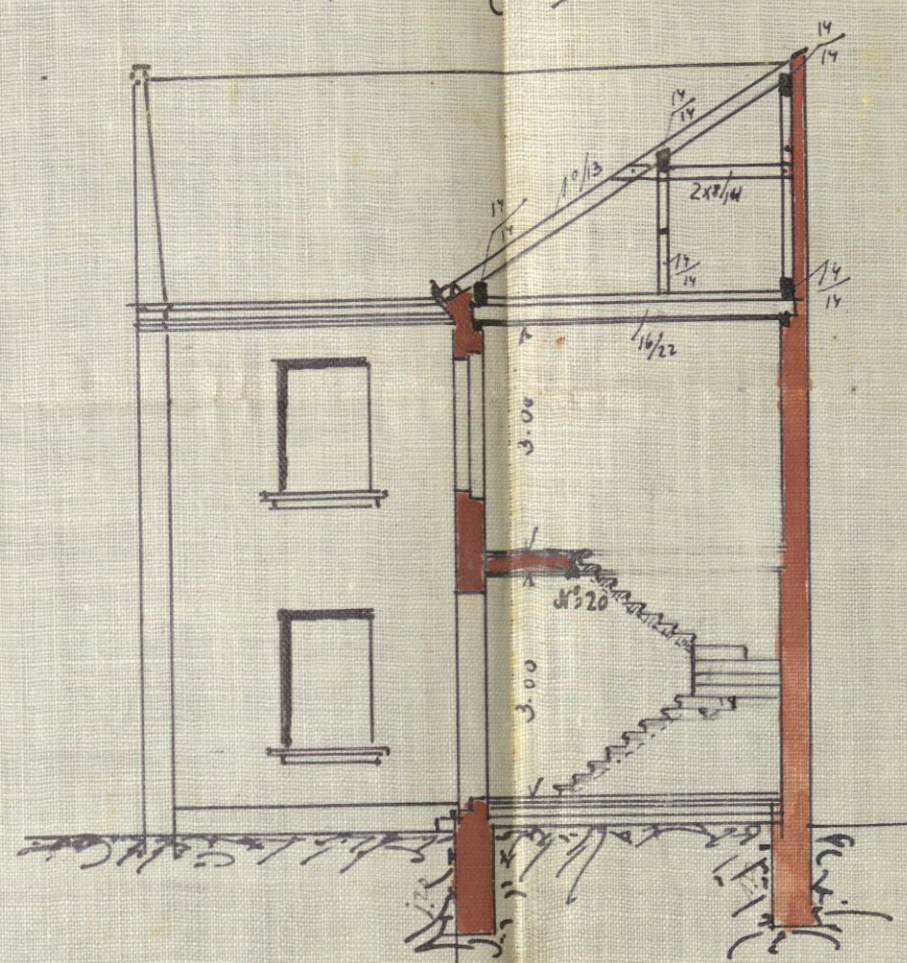
ОСНОВА: ПРИЗЕМЉА  
и  
ТЕМЕЛА



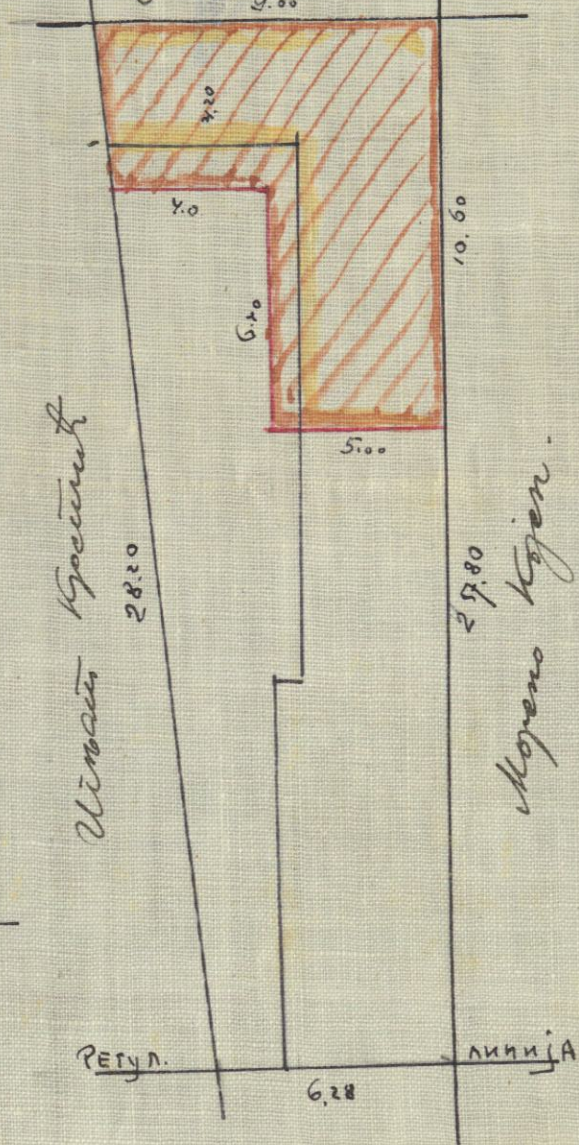
ОСНОВА: I СПРАТА



ПРЕСЕК А-В.



Ситуација = 1:200  
Хајим Кожен



ПЛАН НОВОГ ЗИДАЊА ДВОРИШТУ

ЈЕВРЕЈСКЕ УЛ. БР. 3

ЈЕ ЕСТЕР Д. ЛЕВИ

Разм: 1:100.

Површина плаца = 218,92 м²

" постој. зграда = 78,86 м²

" нове зграде = 70,80 м²

" дворишта = 69,26 м²

Прегледано и одобрено

ГРАЂЕВИНСКА СЕЛЦИЈА

ГРАДА БЕОГРАДА

Л. Бр. 628

17 августа 1921 г.

Београд

БЕОГРАД  
20-IV-1921 г.

ПРОЈЕКТАНТ:

Архитекта  
Светозар Шварцман

СОПСТВЕНИК:

Естера Д. Леви