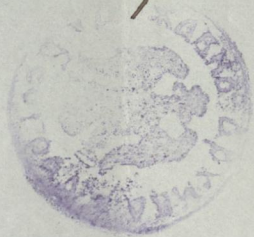


Управа царских Складов.



Судь Шпробарову пенноје, за сего
зубандо изода сегом масе Аграна Струж,
мана обгем. ипробва; Чубовасе мном
за сеп сегом масе мнунтандо изодајин
узгорки и новай заједно са мнунтандо се сеп
Мом и изодајин сепемом, оду нове, и
ишч. цено мајесе Чубови вод. сепемом
ишч. сепемом, и Чубовасе мном, за сеп
изодајин сепемом ишч. сепемом сепемом
за јајавне изодајин, и на изодајин нове за
ишч. сепемом Чубова Г. Левн и сепемом
обгем. ипроб. сепемом је масе сепемом
б. Русо обг. ипроб. № 19. 216

№ 6895.

11. Новембра 1872 год.
У Београду

Чубова,

Д. Анђелић

ИСТОРИЈСКИ
АРХИВ
БЕОГРАДА

Управа Државне Гератне

Куме Саврени отас
нака управа државне гератне
где се одма у нѣм на ма
Грѣским отаву.

№ 27505
25. Новг 1872 г.
Београд.



отас.

Уредника, Управног одд.
Липа, од 11. а. н. № 6795. Упу,
за Драгину Београд, на 28
28 децембра г. н. д. Уредбом
јавне мунѣијѣ Управаве,
саб своа масе задуменоста
Државна Мунѣија на одд. 4,
нѣм, који је упућуе на
16217. Упу тајм и на Коне
и на Београдско право Уредбу
Државна д. лева и Коне.

27/11
27/11

Упу ову управа упу,
бумиле пред дуканом у
Коне се своа находи, у
Конеји бумиле находи
бумиле, и предлажује
укуп упу, јавност
укуп Купу, у одреде
укуп и на Купу дају
укуп.

Упу
Државна Београд



Упу
Купу

275.1876 Ф II - 23

Список

Список книг, выданных в библиотеку
 имени Александра Меньшикова при Лыбедьском училище
 с 1872 по 1877 г. № 1-100

№	Наименование книги	Автор	Титул	№	Возраст
1	318	русск. мистера...	Рыбный язык	2 25	824 10
2	164 1/2	"	"	2 25	431 30
3	297 1/2	русск. мистера...	За Рыбный...	2 25	825 10
4	47	русск. мистера...	За Рыбный...	3 11	155 4
5	50	"	"	2 28	135
6	62	русск. мистера...	Морской...	3	186
7	144	русск. мистера...	За Рыбный...	2 25	378
8	19	русск. мистера...	Морской...	5 9	99 11
9	410 1/2	русск. мистера...	Рыбный...	6 1	2473
10	8	русск. мистера...	Рыбный...	1 20	
11	3	русск. мистера...	Рыбный...	4 4	114
12	7	русск. мистера...	Морской...	4 4	83
13	10	русск. мистера...	Рыбный...	6 10	62 20
14	186	русск. мистера...	Рыбный...	1 13	245 38
15	706	русск. мистера...	Рыбный...	2 4	1503 24
16	183	русск. мистера...	Рыбный...	1 20	288 9
17	234	русск. мистера...	Рыбный...	1 10	368 22
18	253	русск. мистера...	Рыбный...	2 25	664 5
19	61	русск. мистера...	Рыбный...	3 24	234 34
20	95	русск. мистера...	Рыбный...	8 16	798
21	27	русск. мистера...	Рыбный...	4 12	159 4
22	13	русск. мистера...	Рыбный...	2 30	35 20
23	69	русск. мистера...	Рыбный...	7	183
24	39	русск. мистера...	Рыбный...	5 12	206 14
25	12	русск. мистера...	Рыбный...	2 10	27
26	21	русск. мистера...	Рыбный...	16	346
27	72	русск. мистера...	Рыбный...	11	792

27	10 1/2 yuam utrogo cypryda	Pylera i seb i wapan	14 5	146
28	20 1/2 yuam lactux yru	Pylera seb i wapan	23 20	576
29	246 yuam mosteruje la karstume	Pylera seb i wapan	1 30	397
30	330 yuam cypryda yru	Pylera seb i wapan	2 25	886
31	50 cypryda yru	Pylera seb i wapan	3 4	170
32	89 yuam artura parlyra ot	Pylera seb i wapan	1 10	111
33	5- jostuzja searu	Pylera seb i wapan	8 5	41
34	43 yuam Kowta Kowota	Pylera seb i wapan	2 0	92
35	8 yuam mejsza kryje	Pylera seb i wapan	2 -	16
36	12 arcyera wancle eburem	Pylera seb i wapan	4 -	252
37	1 arcyer - wanyt	Pylera seb i wapan	15 10	15
38	8 Karye seb yuch zru	Pylera seb i wapan	52 -	432
39	11 Karye searu	Pylera seb i wapan	20	220
40	8 beutak wotraz Karye	Pylera seb i wapan	25 13	202 24
41	11 Kory karlowe seb	Pylera seb i wapan	10 0	115
42	8 Kory - searu	Pylera seb i wapan	6 1	48 8
43	109 Kory searu yru yru	Pylera seb i wapan	31	81 30
44	23 Kory searu yru	Pylera seb i wapan	1 20	34 20
45	9 Caracta searu	Pylera seb i wapan	15	6 12
46	8 Bonara	Pylera seb i wapan	1 30	14
47	108 wana cypryda yru	Pylera seb i wapan	9 25	1034 24
48	7 Kory bynenu arcyera	Pylera seb i wapan	16 10	113 30
49	1 arcyer karlyra	Pylera seb i wapan	12 -	12 -
50	6 Kowaga cypryda -	Pylera seb i wapan	10	00 -
51	16 Kowaga yru yru	Pylera seb i wapan	1 -	16 -
52	6 yaler bynenu searu	Pylera seb i wapan	5 32	34 30
53	24 Karye internetu	Pylera seb i wapan	36 11	883 8
54	4 Karye - searu	Pylera seb i wapan	24 7	46 28
55	5 Kory searu -	Pylera seb i wapan	2 10	12 20
56	17 Karye Karye	Pylera seb i wapan	36 15	12
57	6 Karye bynenu bynenu	Pylera seb i wapan	11 4	3
58	14 Karye bynenu	Pylera seb i wapan	3 0	42 11

11. waga 47 4/1000 g 900 kuzi	Syreny leby, kary 3 21 42 11		
glaty 4 3 1/2 waltu	foicoy, 2 1/2 1/2 6 - 6		10
21 waga 47 4/1000 g	Syreny 3 1/2 1/2 2 1/2 - 42		
1 Kaca serung intermita	Syreny 2 1/2 1/2 2 1/2 1/2		10
7. waga 47 4/1000 g 3 1/2	Syreny leby 4 1/2 1/2 1/2 - 7 -		
16. Sonting 4 1/2 1/2 1/2	Syreny leby 1 1/2 1/2 1/2 1/2 8		
6 Koma 4 1/2 1/2 1/2 1/2	Syreny leby 1 1/2 1/2 1/2 1/2 84 6		
4 4 4 4 4 4 4 4	Syreny leby 2 1/2 1/2 1/2 1/2 5 1 20 4		
10 Koma 4 1/2 1/2 1/2 1/2	Syreny leby 2 1/2 1/2 1/2 1/2 8 10 82 10		
178. waga 47 4/1000 g 3 1/2	Syreny leby 2 1/2 1/2 1/2 1/2 2 2 303 8		
10 Koma 4 1/2 1/2 1/2 1/2	Syreny leby 1 1/2 1/2 1/2 1/2 10 2 207 -		
438. waga 47 4/1000 g 3 1/2	Syreny leby 1 1/2 1/2 1/2 1/2 11 229 38		
46. Koma 4 1/2 1/2 1/2 1/2	Syreny leby 1 1/2 1/2 1/2 1/2 16 16 16		16
46. waga 47 4/1000 g 3 1/2	Syreny leby 1 1/2 1/2 1/2 1/2 16 10 754 -		
19. waga 47 4/1000 g 3 1/2	Syreny leby 1 1/2 1/2 1/2 1/2 6 10 118 30		
112. waga 47 4/1000 g 3 1/2	Syreny leby 1 1/2 1/2 1/2 1/2 2 11 254 31		
20 Koma 4 1/2 1/2 1/2 1/2	Syreny leby 1 1/2 1/2 1/2 1/2 5 - 100 -		
1 Syreny 4 1/2 1/2 1/2 1/2	Syreny leby 1 1/2 1/2 1/2 1/2 100		
9 Koma 4 1/2 1/2 1/2 1/2	Syreny leby 1 1/2 1/2 1/2 1/2 16 5		
46 Koma 4 1/2 1/2 1/2 1/2	Syreny leby 1 1/2 1/2 1/2 1/2 1 1 47 6		
1 Syreny 4 1/2 1/2 1/2 1/2	Syreny leby 1 1/2 1/2 1/2 1/2 44 1		
1 Syreny 4 1/2 1/2 1/2 1/2	Syreny leby 1 1/2 1/2 1/2 1/2 19 10		
2. waga 47 4/1000 g 3 1/2	Syreny leby 1 1/2 1/2 1/2 1/2 2 20		
1 Syreny 4 1/2 1/2 1/2 1/2	Syreny leby 1 1/2 1/2 1/2 1/2 1 32		
1 Syreny 4 1/2 1/2 1/2 1/2	Syreny leby 1 1/2 1/2 1/2 1/2 9 10		
15 Koma 4 1/2 1/2 1/2 1/2	Syreny leby 1 1/2 1/2 1/2 1/2 10 11 10		
1 Syreny 4 1/2 1/2 1/2 1/2	Syreny leby 1 1/2 1/2 1/2 1/2 6 20		
1 Syreny 4 1/2 1/2 1/2 1/2	Syreny leby 1 1/2 1/2 1/2 1/2 4 20		
1 Syreny 4 1/2 1/2 1/2 1/2	Syreny leby 1 1/2 1/2 1/2 1/2 50 -		
1 Syreny 4 1/2 1/2 1/2 1/2	Syreny leby 1 1/2 1/2 1/2 1/2 75 -		
12. Koma 4 1/2 1/2 1/2 1/2	Syreny leby 1 1/2 1/2 1/2 1/2 9 10		
32 Sonting 4 1/2 1/2 1/2 1/2	Syreny leby 1 1/2 1/2 1/2 1/2 35		



91	33	Рыбуна выдана оброну	Рыбуна себ. и вода	210	10
92	8	рыба выдана	себ. вода	16	
93	69	рыба выдана	} Рыбуна	}	}
94	24	рыба выдана			
95	2	рыба выдана	Рыбуна себ. вода	36	
96	31	рыба выдана	себ.	18	10
97	19	рыбуна выдана	Рыбуна себ. и вода	8 22	162 18
98	7	рыбуна выдана	морской рыбы	8 10	57 30
99	7	рыбуна выдана	морской рыбы	20	8 10
100	19	рыбуна выдана	Рыбуна себ. и вода	3 11	45 30
101	17	рыба выдана	Рыбуна себ. вода		31
102	1	рыбуна выдана	Морской рыбы		8 10
103	1	рыбуна выдана	Рыбуна себ. и вода		30 20
104	20	рыбуна выдана	Рыбуна себ. и вода		30 10
105	55	рыбуна выдана	Рыбуна " "	4 25	
105	55	рыбуна выдана	Рыбуна " "	4 31	709 30
106	10	рыба выдана	Рыбуна себ. и вода		10
107	5	рыбуна выдана	Рыбуна себ.		11
108	99	рыбуна выдана	себ. вода		578
109	14	рыбуна выдана	Рыбуна себ. и вода	9 20	183
110	40	рыбуна выдана	Рыбуна себ. и вода	2 20	140
111		рыбуна выдана	морской рыбы		147
112	11	рыбуна выдана	Рыбуна себ. и вода		21
113	8	рыбуна выдана	Морской рыбы		20 20
114	18	рыбуна выдана	Рыбуна себ. и вода	2 11	40 38
115	1	рыбуна выдана	Рыбуна себ. и вода		8 10
116	1	рыбуна выдана	себ. вода		8 20
117	43	рыбуна выдана	Морской рыбы	1 10	53 20
118	8	рыбуна выдана	Рыбуна себ. и вода	4 35	398
119	10	рыбуна выдана	Рыбуна себ. и вода	19	190
120	3 1/2	рыбуна выдана	Рыбуна себ. и вода	20	70
121	1 1/2	рыбуна выдана	Рыбуна себ. и вода	32 10	48 15
122	2	рыбуна выдана	Морской рыбы		12
123	24 1/2	рыбуна выдана	Рыбуна себ. и вода	2 7	50 30

Исторический музей
Беларусь

1704



124	124 ևստ քոչկանոս	Բլենդա և Երան	4 12	533	8
125	Գաղտնի և Երան	Բլենդա և Երան	-	500	-
126	1 Կիսիկ և Կիսիկ արտադր.	Բլենդա և Երան	-	57	-
127	7 Կոնյա և Կոնյա արտադր.	Բլենդա	-	4	-
128	70 Կոնյա և Կոնյա արտադր.	Բլենդա և Երան	2 21	176	30
129	105 Կոնյա և Կոնյա արտադր.	Բլենդա և Երան	2 2	215	10
130	1 Կիսիկ արտադր.	Բլենդա և Երան	-	3	-
131	7 Կոնյա և Կոնյա արտադր.	Բլենդա և Երան	4 12	30	-
132	4 Կոնյա և Կոնյա արտադր.	Բլենդա և Երան	-	9	10
133	1 Կիսիկ և Կոնյա	Բլենդա և Երան	-	2	10
134	5 Կոնյա և Կոնյա արտադր.	Բլենդա և Երան	3	15	-
135	7 Կոնյա և Կոնյա արտադր.	Բլենդա և Երան	1 5	7	35
136	13 Կոնյա և Կոնյա արտադր.	Բլենդա և Երան	1 8	5	34
137	118 Կոնյա և Կոնյա արտադր.	Բլենդա և Երան	- 20	67	34
138	6 Կոնյա և Կոնյա արտադր.	Բլենդա և Երան	-	12	10
139	2 Կոնյա և Կոնյա արտադր.	Բլենդա և Երան	-	4	30
140	90 Կոնյա և Կոնյա արտադր.	Բլենդա և Երան	2 14	117	20
141	110 Կոնյա և Կոնյա արտադր.	Բլենդա և Երան	-	220	20
142	2 Կիսիկ և Կոնյա	Բլենդա և Երան	-	19	10
143	10 Կիսիկ և Կոնյա	Բլենդա և Երան	-	8	10
144	Կոնյա և Կոնյա արտադր.	Բլենդա և Երան	-	44	10
145	Կոնյա և Կոնյա արտադր.	Բլենդա և Երան	-	220	20
146	10 Կոնյա և Կոնյա արտադր.	Բլենդա և Երան	-	36	30



Արժույթ և Կոնյա 28 Դեկտեմբեր 1877
 Կոնյա և Կոնյա արտադր.
 Կոնյա և Կոնյա արտադր. 1873 թ.
 Կոնյա և Կոնյա արտադր.
 Կոնյա և Կոնյա արտադր.

1876, ֆ II - 23

Ураваи бароми Теотрага.



Суд теотрагско-маровачки
дринио је Г. пр. и Д. д. рад. годније,
них од прогате вересије стез,
маса Аврама Мемулама обд.
прт., која је сума послата амо
писмом ураваиним од 12. 180,
вешдра пр. год. № 21153.

№ 10506.

8. Јануара 1876. г.
у Теотрагу.



Судија
Пиловакович

ИСТОРИЈСКИ
АРХИВ
БЕОГРАДА