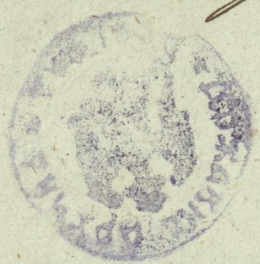


Управителству вараши Богграда.

Одмена кв. Дорталство  
Извештај.



Синоћ или пресноћ, провалио с логавъ матаву Ду  
 Ананиу, Мишулана Котна прловица од. на прошавши Криво  
 оду, ушао у дуканъ, и следуюће ствари украо, и однео: 80. ар  
 шина Ђеби. менешне датворене; 10. шатова Ђишавиј равне;  
 35. Кеса дувачкиј аталарној, са власташъ везено; 2. шапура  
 одъ тшишара великиј, ва крѣвѣ; 40. шапура ва крѣвѣ,  
 равне великине, одъ солѣвѣ Котли; 4. шапура одъ тшишара  
 мали, ва мушашиле; 4. мушашиле одъ белѣ Котли, са ва,  
 мушашиле одъ тшишара; 2. ва. тшишарѣвѣ тоситанѣ бродни  
 це; 1. параванѣ свилѣнѣ; 2. шапа тшубѣнѣ алова; 2. шапа  
 тшешанѣ свилѣна; 8. шапѣ шапура царшградскѣ, са вла  
 шашъ везени; 40. шапура дѣшанѣ одъ солѣвѣ, са шиво  
 мишана везени; 50. шешана блатѣ мушашѣ, ва вѣвѣ;  
 1. шапура Фрѣова царшградскѣ; 1. оду свилѣ и шршшѣ  
 ма, равне Фрѣвѣ; 20. тшубѣнѣ белѣ, са траншана  
 везени на тшашковина; 2. параванѣвѣ шапура марѣнѣ;  
 8. кѣрѣта везени, свѣта 4604 гр. карѣ. Фредѣкѣ.

Да би се све ствари пронашле, и логавъ валичѣ  
 ной вадни подвргао; Одмена Квартѣ одѣо у понижности  
 Управителство моим, да оно, колико с могуће пре, прѣ  
 надлѣжна мѣста, у вѣлѣкѣвѣ нашимѣ, нуждне наредѣ, а  
 напросило на погранична надлѣжнѣства, да нели логавъ  
 све поградѣне ствари шѣ вѣлѣкѣвѣ шнео, шгда, га акосѣ  
 шѣо пронаѣ, да овамо, вадно са логавѣмѣ, шровѣшѣ

у рочишту, као и у протавишном случају, што ће господину  
имати, агенте обоје у веомиштану.

№ 130.

19. Октобра 1861. год.  
На Госпину.

У августу мена, Клеарь Кварт  
Лопинскоје,  
Мена мена

ИСТОРИЈСКИ  
АРХИВ  
БЕОГРАДА

И АБ - 1 - к 648 - 1863 - Ф 5 - 181

Одгенин Гопноуство

Зарадује се  
и ово тумачење кад  
сепки Родат, Јакоу  
нашајат, ион ова Род  
Новајас Мумонај  
Родна, тј. Родна овд,  
на пољем се још,  
да пољем ни  
својом, Јакоу на,  
наше тј. одеша,  
да о наведеним  
у свему одеша  
Мумонај, М: 130  
од 1861, р. Д.

Н. 12324 од 862  
16. Вебугара 1863.  
Убогуду

С. Још,  
Ујент



ИСТОРИЈСКИ  
АРХИВ  
БЕОГРАДА

528 18/2/863

МДБ-1-К648-1863-Ф5-181